

Общество с ограниченной ответственностью «АрхЗемПроект»

163000, г.Архангельск, пр.Троицкий, д.94, оф.18
200355; arhzemproekt@mail.ru

ТЕХНИЧЕСКИЙ ПАСПОРТ

на _____
здание
(вид объекта)

Нежилое здание

(наименование объекта)

Адрес (местоположение) объекта:

| | | |
|-----------------------------------|--------------------|---------------------|
| Субъект Российской Федерации | обл. Архангельская | |
| Район | | |
| Муниципальное образование | Тип | городской округ |
| | Наименование | «Город Архангельск» |
| Населенный пункт | Тип | Город |
| | Наименование | Архангельск |
| Улица (проспект, переулок и т.д.) | Тип | улица |
| | Наименование | Воскресенская |
| Номер дома | 37 | |
| Номер корпуса (строения) | | |
| Номер строения | | |
| Номер помещения (квартиры) | | |
| Иное описание местоположения | | |

| | |
|-------------------|-----------------|
| Кадастровый номер | 29:22:040756:31 |
|-------------------|-----------------|

Составлено по состоянию на:

11 мая 2022 г.

(дата обследования объекта учета)

Директор



(Петропавловский М.С.)
(Фамилия И. О.)

Экспликация земельного участка

| Площадь участка | | | Незастроенная площадь | | | | | |
|-----------------|------------|-------------|-----------------------|-------------|--------|-------|---|---|
| по документам | фактически | застроенная | замошенная | озелененная | прочая | грунт | | |
| 1 | 2 | 3 | 4 | 5 | 6 | 7 | 8 | 9 |
| | | 275,0 | | | | | | |

Общие сведения

Назначение Нежилое

Использование Нежилое здание

Количество мест (производительность)

а) Общая площадь: 501,5 кв. м

б) В том числе:

в) основная площадь: 291,7 кв. м

г) вспомогательная площадь: 149,2 кв. м

д) места общего пользования: 60,6 кв. м

Благоустройство площади нежилых помещений

| Вид благоустройства | Описание благоустройства | Благоустроенная площадь кв. м |
|---------------------|--------------------------|-------------------------------|
| 1 | 2 | 4 |
| Нежилое | | |
| Отопление | Печное | 440,9 |
| Водопровод | От городской сети | 440,9 |
| Канализация | Центральная | 440,9 |
| Электроосвещение | Открытая проводка, 220 В | 440,9 |

Исчисление площади застройки и объемов здания и сооружений

| Литера или № по плану | Наименование | Площадь застройки, кв. м | Высота, м | Объем, куб. м |
|-----------------------|-------------------|--------------------------|-----------|---------------|
| 1 | 2 | 4 | 5 | 6 |
| A | Основное строение | 275,0 | 6,70 | 1842 |
| | | (3,8) | 3,30 | 12 |
| A1 | Мансарда | (39,7) | 2,90 | 115 |
| | | | | |
| | Итого: | 275,0 | | 1969 |

Техническое описание конструктивных элементов здания и определение износа

(процент износа здания и таблица оставлены по техническому паспорту на 14.10.1998 г.)

Литера А Основное строение

| Год постройки: 1912 | | Группа капитальности: IV | | Число этажей: 2 и мансарда | | | | |
|---------------------|---------------------------------------|---|--|--------------------------------------|--|--|--------------------|---|
| № п.п. | Наименования конструктивных элементов | Описания конструктивных элементов (материал, конструкция, отделка и прочее) | Техническое состояние (осадки, трещины, гниль) | Уд. вес констр. элементов по таблице | Ценностные коэффициенты (поправки к уд. весам) | Уд. вес констр. элемента после применения ценностных | Износ элементов, % | Процент износа к строению (гр.7*гр.8)/100 |
| 1 | 2 | 3 | 4 | 5 | 6 | 7 | 8 | 9 |
| 1 | Фундамент | Деревянные сваи | Искривление горизонтальных линий стен | 3 | 1 | 3 | 70 | 2,10 |
| 2 | Стены | | | 28 | 1 | 28 | 65 | 18,20 |
| | Наружные капитальные стены | Рубленые из бревен, снаружи обшит | Конструкция совершенно расстроена | | | | | |
| 3 | Перекрытия | Деревянные, утепленные | Трещины, гниль в перекрытии | 9 | 1 | 9 | 75 | 6,75 |
| 3 | Кровля | Металлическая по деревянным конструкциям | Массовые протечки, разрушение кровли | 5 | 1 | 5 | 65 | 3,25 |
| 4 | Проемы | | | 10 | 1 | 10 | 70 | 7,00 |
| | Проемы дверные | Филенчатые | Поражение гнилью | | | | | |
| | Проемы оконные | Двойные: летние створные, зимние глухие | Поражение гнилью, створки не открываются | | | | | |
| 5 | Полы | Дощатые, окрашенные | Гниль, просадки, прогибы | 11 | 1 | 11 | 70 | 7,70 |
| 6 | Отделочные работы | Штукатурка потолков, оклейка стен обоями, масляная окраска окон и дверей | Пятна, отслоение, вздутие окрасочного слоя | 12 | 1 | 12 | 65 | 7,80 |
| 7 | Инженерные системы | | | 14 | +0,5 | 14,5 | 70 | 10,15 |
| | Электроосвещение | Открытая проводка 220 В | | | | | | |
| | Водопровод | От городской сети | | | | | | |
| | Канализация | Центральная | | | | | | |
| | Отопление | Печное | Выпучивание, отклонение от вертикали, трещины, выпадение кирпичей дымление | | | | | |
| 8 | Прочие работы | Деревянные лестницы и крыльца | Стертость и трещины | 8 | 1 | 8 | 65 | 5,20 |
| Итого | | | | | | 101 | | 68,15 |

Процент износа, приведенный к 100 по формуле:

$$\frac{\text{сумму процента износа к строению (гр.9)*100}}{\text{удельный вес (гр.7)*100}} = \frac{68,15*100}{101} = 65 \%$$

**Исчисление восстановительной и действительной
стоимости здания в ценах 1969 г.**

| Литера | Наименование строения и сооружений | № сборника | № таблицы | Измеритель | Стоимость измерителя по таблице | Поправки | | | | | | | Стоим. измер. после примен. поправ. коэфф. | Объем – куб.м. площадь – кв.м. кол-во – штук | Восстановит. стоим., руб. | % износа | Действит. стоимость, руб. |
|--------|------------------------------------|------------|-----------|------------|---------------------------------|------------|-------------------------|--------------|----------------------|--------------------------|----------------|---------------------|--|--|---------------------------|----------|---------------------------|
| | | | | | | Удельн вес | На грунту капитальности | На этажность | На превышение объема | На сред площадь квартиры | На нар отделку | На высоту помещения | | | | | |
| 1 | 2 | 3 | 4 | 5 | 6 | 7 | 8 | 9 | 10 | 11 | 12 | 13 | 14 | 15 | 16 | 17 | 18 |
| A, A1 | Основная часть | 28 | 100в | Объем | 28,4 | 1,01 | 099 | | | | | | 28,4 | 1969 | 55920 | 67 | 18454 |
| | | | | | | | | | | | | | | | | | |

“ 11 “ мая 2022 г.

“ 11 “ мая 2022 г.

Исполнил _____ (Тупицына С. Ф.)

Директор _____ (Петропавловский МС.)



Лист А
Н=6.70



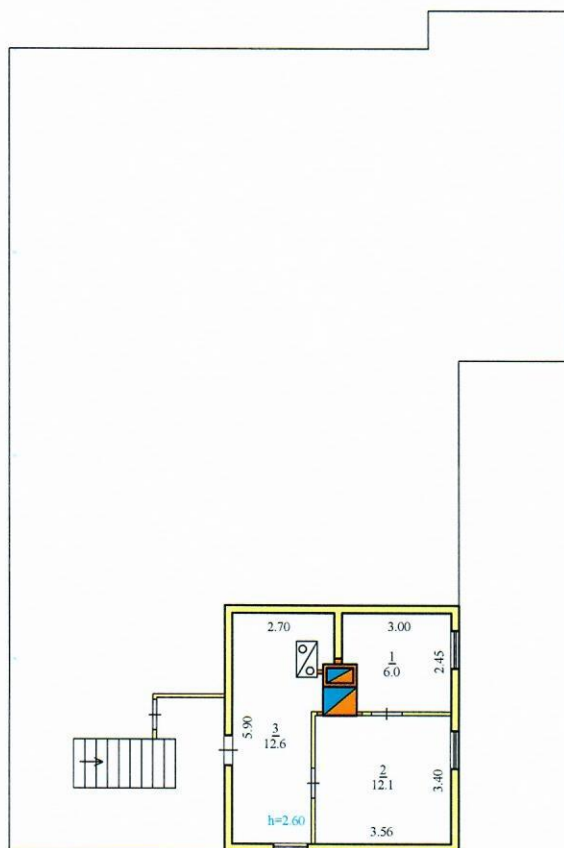
ООО "АрхЗемПроект"

| | | | |
|-------------------------|---|----------------------|---------------------|
| Адрес объекта | Архангельская область, г.Архангельск, ул.Воскресенская, д.37 | | Кв. № |
| Наименование чертежа | План 1-го этажа | | |
| Руководитель | | Петропавловский М.С. | Лист № 1 |
| Выполнил | | Тупицына С.Ф. | Кол-во листов 3 |
| Проверил | | Катаев М.В. | Масштаб: 1:200 |
| | | | Дата: 11.05.2022 г. |
| | | | |



ООО "АрхЗемПроект"

| | | | |
|-------------------------|---|----------------------|---------------------|
| Адрес объекта | Архангельская область, г.Архангельск, ул.Воскресенская, д.37 | | Кв. № |
| Наименование чертежа | План 2-го этажа | | |
| Руководитель |  | Петропавловский М.С. | Лист № 2 |
| Выполнил |  | Тупицына С.Ф. | Кол-во листов 3 |
| Проверил |  | Катаев М.В. | Масштаб: 1:200 |
| | | | Дата: 11.05.2022 г. |
| | | | |



ООО "АрхЗемПроект"

| | | | |
|-------------------------|---|----------------------|---------------------|
| Адрес объекта | Архангельская область, г.Архангельск, ул.Воскресенская, д.37 | | Кв. № |
| Наименование чертежа | План мансардного этажа | | |
| Руководитель |  | Петропавловский М.С. | Лист № 3 |
| Выполнил |  | Тупицына С.Ф. | Кол-во листов 3 |
| Проверил |  | Катаев М.В. | Масштаб: 1:200 |
| | | | Дата: 11.05.2022 г. |
| | | | |

Экспликация к поэтажному плану здания (строения)

Сведения на дату 11 мая 2022 г.
 Наименование Нежилое здание
 Назначение Нежилое
 Адрес (местоположение) обл. Архангельская, г. Архангельск, ул. Воскресенская, д.37

Нежилые помещения

| Литера по плану | Этаж | Номер помещения | № на плане | Наименование помещения | Тип площади | Формула подсчета площадей по внутреннему обмеру | Общая площадь помещения | из нее | | Площадь лоджий, балконов и пр., с коэфф. | Высота помещений по внутреннему обмеру, м | Лоджии, балконы без коэфф. лестниц, места общего пользования и прочее | Итого по этажно | Примечание |
|---|------|-------------------|------------|------------------------|--------------|---|-------------------------|----------|-----------------|--|---|---|-----------------|------------|
| | | | | | | | | Основная | Вспомогательная | | | | | |
| 1 | 2 | 3 | 4 | 5 | 6 | 7 | 8 | 9 | 10 | 11 | 12 | 13 | 14 | 15 |
| A | 1 | Нежилое помещение | 1 | Офисное помещение | Канцелярские | | | 19,5 | | | 3,10 | | | |
| | | | 2 | Офисное помещение | | | | 12,2 | 13,8 | | | | | |
| | | | 3 | Коридор | | | | | 8,5 | | | | | |
| | | | 5 | Коридор | | | | 20,2 | | | | | | |
| | | | 6 | Офисное помещение | | | | 22,0 | | | | | | |
| | | | 7 | Офисное помещение | | | | 17,7 | | | | | | |
| | | | 8 | Офисное помещение | | | | | 13,6 | | | | | |
| | | | 9 | Коридор | | | | 8,6 | | | | | | |
| | | | 10 | Офисное помещение | | | | | 21,2 | | | | | |
| | | | 12 | Кухня | | | | | 7,9 | | | | | |
| | | | 13 | Санузел | | | | | | | | | | |
| | | | 14 | Офисное помещение | | | | 28,6 | | | | | | |
| | | | 15 | Коридор | | | | | 6,9 | | | | | |
| Итого по помещению Нежилое помещение (этаж 1) | | | | | | | 200,7 | 128,8 | 71,9 | | | | 200,7 | |

[illegible]

| А | 2 | Нежилое помещение | 1 | Офисное помещение | Канцелярские | | | | | 3,00 | | | |
|---|---|-------------------|----|-------------------|--------------|--|--|------|------|-------|-------|------|-------|
| | | | 2 | Офисное помещение | | | | | 15,0 | | | | |
| | | | 4 | Коридор | | | | 13,0 | | | | | |
| | | | 5 | Офисное помещение | | | | | 17,4 | | | | |
| | | | 6 | Офисное помещение | | | | | 20,4 | | | | |
| | | | 7 | Офисное помещение | | | | | 8,2 | | | | |
| | | | 8 | Коридор | | | | 9,0 | | | | | |
| | | | 9 | Офисное помещение | | | | | 13,2 | | | | |
| | | | 10 | Офисное помещение | | | | | 18,1 | | | | |
| | | | 11 | Коридор | | | | 13,8 | | | | | |
| | | | 12 | Офисное помещение | | | | | 8,6 | | | | |
| | | | 14 | Кухня | | | | 21,2 | | | | | |
| | | | 15 | Санузел | | | | 7,7 | | | | | |
| | | | 16 | Офисное помещение | | | | | 13,7 | | | | |
| | | | 17 | Офисное помещение | | | | | 15,1 | | | | |
| Итого по помещению Нежилое помещение (этаж 2) | | | | | | | | | | 209,5 | 144,8 | 64,7 | 209,5 |

| А | 2 | Нежилое помещение | 3 | Лестничная клетка | Места общего пользования | | | | | | 3,10 | 21,0 | | |
|---|---|-------------------|----|-------------------|--------------------------|--|--|--|--|--|------|------|------|--|
| | | | 13 | Лестничная клетка | | | | | | | | 6,9 | | |
| Итого по местам общего пользования (этаж 2) | | | | | | | | | | | | | | |
| | | | | | | | | | | | | 27,9 | 27,9 | |

| А | ман сар | Нежилое помещение | 1 | Офисное помещение | Канцелярские | | | | | | 6,0 | | | |
|---|---------|-------------------|---|-------------------|--------------|--|--|--|--|--|------|------|------|--|
| | | | 2 | Офисное помещение | | | | | | | 12,1 | | | |
| | | | 3 | Кухня | | | | | | | | 12,6 | | |
| Итого по помещению Нежилое помещение (этаж 2) | | | | | | | | | | | | | | |
| | | | | | | | | | | | 30,7 | 12,6 | 30,7 | |

Итого по зданию, кв.м. : общая площадь: 501,5кв.м.; основная площадь: 291,7 кв.м.; вспомогательная площадь: 149,2 кв.м.; места общего пользования: 60,6 кв.м.